

채용정보

(주)야생 관심기업

매장관리,고객상담 및 고객응대 CS직원 모집



<p>지원자격</p> <p>경력 경력무관</p> <p>학력 학력무관</p> <p>우대 기본우대 인근거주자</p>	<p>근무조건</p> <p>고용형태 정규직 수습 3개월</p> <p>급여 회사내규에 따름 - 면접 후 결정</p> <p>지역 광주 광산구 지도 ></p> <p>시간 토요격주근무 09:00~18:00 근무시간 면접시 협의 탄력근무제</p> <p>직급 사원급</p>	<p>기업정보</p> <p>산업(업종) 식품가공</p> <p>사원수 20명</p> <p>설립년도 1970년 (54년차)</p> <p>기업형태 중소기업 (비상장)</p> <p>홈페이지 yasaenghoney.com</p>
-------------------------------------------------------------------------------------------------------------------------------------------	------------------------------------------------------------------------------------------------------------------------------------------------------------------------------------------------------------------------------------------------------------------------	-------------------------------------------------------------------------------------------------------------------------------------------------------------------------------------------------------------------

기업정보 >
진행중인 채용보기 >

✓ 즉시지원
☆ 스크랩

상세요강	접수기간/방법	기업정보	
------	---------	------	--

♥ 관심기업으로 80명 이상 찜한 선망받는 기업

📞 4대보험 가입정보 - 국민연금, 건강보험, 고용보험, 산재보험



주식회사 야생

채 | 용 | 공 | 고

국내 최대의 양봉 기자재 전문회사
주식회사 야생에서 함께할 인재를 모집합니다!

(주)야생(야생양봉원)은 1969년 설립되어 현재 연매출액 200억 원,

사원수 20여 명 규모의 중소기업으로 국내 최대의 양봉 기자재 전문회사입니다.
 (주)야생은 끊임없이 양봉농가를 위한 기자재를 연구하며 개발·생산하고 있으며
 소비자를 위한 건강한 봉산물 (꿀, 화분, 로얄제리, 프로폴리스 등)을 선별하여
 식품가공 및 도소매 사업을 함께 하고 있습니다.



사무실 및 매장



식품가공관

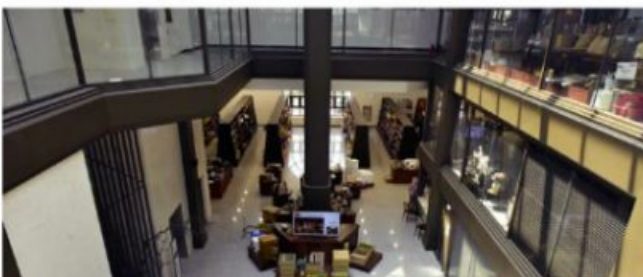


사료제조관



꿀벌 정원

<근무지 내부 모습>





채용/공고

>> 모집부문 및 자격요건

1. 모집인원 : 사무 00명
2. 담당업무
 - 고객응대 cs 및 단순 업무
 -
3. 지원 자격
 - 학력 무관
 - 경력 무관 (신입 지원 가능)
4. 우대사항
 - 인근거주자
 - 운전가능자
 - 해당직무 근무경험
 -

>> 근무조건

1. 근무형태 : 정규직 (수습기간 3개월)
2. 근무일시 : 주 5일 (월~금 / 토요일 격주근무) 09:00~18:00
3. 근무지 : 광주광역시 광산구 통곡로185번길 20-2

>> 전형절차

서류전형 ▶ 임원면접 ▶ 최종합격

>> 접수기간 및 방법

- 접수방법 : 채용사이트 입사지원
- 이력서 양식 : 자유 양식
- 제출서류 : 이력서, 주민등록등본

>> 야생 홈페이지 및 쇼핑몰

- 야생앤더비 홈페이지 : <https://www.thebee.co.kr/>
- 야생앤더비 네이버쇼핑몰 : https://smartstore.naver.com/the_bee
- (주)야생 기자재 쇼핑몰 : <https://www.yasaeng.kr/>

복/리/후/생 및 근/무/환/경



사내식당 및 휴게실

중식 무료제공 및 직원 휴게실, 카페테리어가 있습니다.



경조사 지원

경조사 발생시 경조 휴가 및 경조금을 지원합니다.



자기계발 지원

자기계발을 위한 교육 훈련비 및 위탁교육을 지원합니다.



학자금 지원

자녀 학자금을 지원하고 있습니다.



자사제품 할인

자사제품(봉산물)을 할인가로 구입할 수 있습니다.



장기근속 포상

장기근속자 포상 및 공로상을 지급하고 있습니다.



상여금

정기적으로 상여금을 지원합니다.



출산휴가

임산부 단축근무, 출산휴가 등을 지원합니다.



유니폼 지급

춘추복, 겨울점퍼, 안전화 등을 지급합니다.

! 채용정보에 잘못된 내용이 있을 경우 문의해주세요.

접수기간/방법



남은시간

19일 12:07:42

시작일 | 2023.08.12(토)

마감일 | 2023.09.11(월)

달력보기

지원양식 [잡코리아 이력서 양식](#)

모집분야 [고객상담 및 고객응대 CS직원 모집](#)

모집인원 [0명](#)

. 기업 참고자료 [회사 소개서 이미지](#), [회사 소개서 이미지](#)

인사 담당자 김수연 연락처 [연락처 확인 >](#)

! 마감일은 기업의 사정으로 인해 조기 마감 또는 변경될 수 있습니다.

지원자 현황 통계

이 공고에 지원한 지원자들의 현황이 궁금하다면?

[로그인/회원가입](#)

기업정보

(주)야생 [기업정보 >](#) [연봉정보 >](#) [❤️ 80 관심기업](#)

산업	식품가공	사원수	20명
설립	1970년 (54년차)	기업형태	중소기업 (비상장)
매출액	200억		

근무환경

📍 [광주 광산구 동곡로185번길 22 \(하산동\) 야생](#) [지도보기 >](#)

복리후생	연금보험 휴무휴가행사 보상수당지원 사내시설 편의여가건강	국민연금, 고용보험, 산재보험, 건강보험 연차제도, 반차제도 퇴직금, 자녀교육비, 휴일근로수당, 직책수당, 장기근속수당, 임직원 할인 휴식공간, 주차장 점심 식사 지원
------	--------------------------------------------	-----------------------------------------------------------------------------------------------------------

관련 키워드 🔍

[인바운드상담원](#) [고객지원](#) [식품가공](#) [식품가공](#) [광주 > 광산구](#)

! 본 채용정보는 잡코리아의 동의없이 무단전재, 재배포, 재가공할 수 없으며, 구직활동 이외의 용도로 사용될 수 없습니다. [불법/허위/과장/오류 신고](#)

